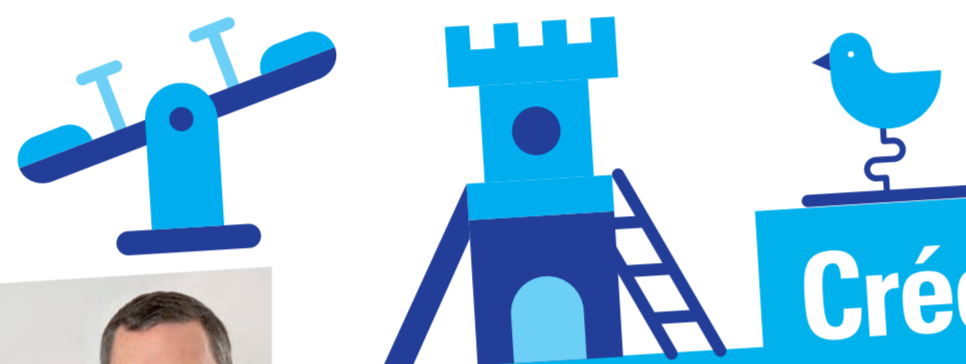


Elections communales du 7 mars 2021

# Des actions réalistes pour Corcelles!

<b>Damien Coucet</b> Charpentier indépendant	<b>Mathilde Coucet</b> Etudiante HEP FR	
<b>Stéphane Galley</b> Spécialiste de douane	<b>Allison Gorgerat</b> Employée de commerce	<b>Dominique Jan</b> Masseur
<b>Cyril Jeunet</b> Ingénieur EPF en mécanique	<b>Alexandre Krieger</b> Chef de chantier	<b>Steve Lambelet</b> Ingénieur ETS en électronique
<b>Virginie Nachbaur</b> Employée de commerce	<b>Daniel Oulevey</b> Agriculteur	<b>Christel Pahud</b> Educatrice sociale



## Créer des places pique-nique ou de grillades pour les activités familiales

## Améliorer l'efficacité énergétique des bâtiments communaux



<b>Sandrine Rapin</b> Assistante socio-éducative	<b>Mathieu Richard</b> Expert en protection incendie AEAI
<b>Nicolas Rüfenacht</b> Project Designer	<b>François Vessaz</b> Informaticien

<b>Pascal Allenbach</b> Moniteur auto-moto-école	<b>Valérie Badoux-Rüfenacht</b> Infirmière	
<b>Isabelle Bärtschi</b> Assistante de direction	<b>Thierry Buache</b> Entrepreneur plâtrier-peintre	
<b>Sabine Coucet</b> Employée de commerce	<b>Xavier Doudin</b> Employé de commerce	<b>Daniel Duc</b> Fonctionnaire



## Défendre activement nos intérêts dans les associations intercommunales

## Favoriser le développement harmonieux des zones constructibles



<b>Pierre-Yves Perrin</b> Ingénieur agronome EPFZ	<b>Maxime Pignat</b> Responsable de projet	<b>Fabrice Rapin</b> Monteur-électricien	<b>Jasmine Rapin</b> Educatrice sociale	<b>Joséphine Rapin</b> Indépendante	<b>Loyse Rapin</b> Indépendante
<b>Cyrille Roux</b> Officier de carrière	<b>Méry Rüfenacht</b> Enseignante				

## Faciliter l'implantation et le développement d'entreprises artisanales et industrielles



### LISTE 2 au Conseil communal



# Pour un développement éco-nomique et social, harmonieux et durable de notre village.

Elections communales du 7 mars 2021

PLR  
Les Libéraux-Radicaux  
Corcelles-près-Payerne

PLR  
Les Libéraux-Radicaux  
Corcelles-près-Payerne

Elections communales du 7 mars 2021

## Programme de législature 2021-2026

### INSTRUCTION PUBLIQUE

- Défendre activement nos intérêts au sein de l'Association Scolaire Intercommunale de Payerne et Environs (ASISPE).
- S'engager pour que l'enseignement du 1er cycle se fasse à Corcelles et que les transports des élèves se fassent de manière adéquate.
- Développer l'offre parascolaire.

### MOBILITÉ

- S'engager à améliorer les liaisons en transports publics en direction de Lausanne et Berne.
- Créer des voies cyclables et de mobilité douce entre Corcelles et Payerne.

### ENVIRONNEMENT

- Améliorer l'efficacité énergétique des bâtiments communaux.

### DÉVELOPPEMENT DU VILLAGE

- Faciliter l'implantation et le développement d'entreprises artisanales et industrielles.
- Concrétiser au plus vite le nouveau Plan général d'affectation (PGA).
- Favoriser le développement harmonieux des zones constructibles.
- Développer des activités et infrastructures pour les adolescents (places pour des activités extérieures).
- Créer des places pique-nique ou de grillades pour les activités familiales.

### FINANCES COMMUNALES

- Fixer un plafond d'endettement adapté aux finances de notre commune.
- Conserver une politique fiscale cohérente et attractive au niveau régional.

### POLITIQUE REGIONALE

- Maintenir des relations étroites avec les communes voisines tout en garantissant notre autonomie financière et décisionnelle.
- Défendre activement nos intérêts dans les associations intercommunales.

### PATRIMOINE COMMUNAL

- Maintenir les moyens financiers nécessaires pour l'entretien de nos forêts et cours d'eau.
- Promouvoir les produits de notre patrimoine viticole.

### POLITIQUE SOCIALE

- Améliorer l'aide à nos aînés dans la vie quotidienne par un appui au bénévolat.
- Soutenir les coopératives et fondations d'utilité publique villageoises.

### EQUIPEMENTS PUBLICS

- Participer activement au développement du projet de STEP intercommunale.
- Utiliser les revenus des taxes d'épuration pour la mise en séparatif des réseaux d'eau.

### RELATION AVEC LES ENTREPRISES

- Mettre en valeur les compétences des entreprises locales pour les travaux à réaliser dans la commune.

### VIE ASSOCIATIVE

- Favoriser l'intégration des nouveaux habitants par un accueil actif, notamment par leur adhésion aux sociétés locales.
- Maintenir le soutien à nos sociétés locales.
- Publier périodiquement un journal d'information à destination de la population.

### Comment voter PLR?

#### Pour le Conseil Communal :



Prendre la liste PLR.



Il est possible de doubler le nom d'un ou plusieurs candidats



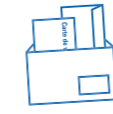
Prendre la liste PLR.



On ne peut donner qu'une seule voix à un même candidat. Impossible de cumuler.



Glisser les 2 listes ainsi que le bulletin des votations fédérales dans l'enveloppe jaune.



Glisser l'enveloppe jaune dans l'enveloppe de transmission (grande grise), ainsi que « la carte de vote » avec l'adresse face à la fenêtre.

#### A la Municipalité :

PLR  
Les Libéraux-Radicaux  
Corcelles-près-Payerne



## Elections à la Municipalité

CORCELLES PRÈS-PAYERNE  
→ DEMAIN

# Travaillons ensemble pour le bien de notre village.



Ariane Baux Jaquemet  
Agricultrice



Olivier Cherbuin  
Ingénieur HES



Laurent Cosendai  
Expert crédit



Christian Favre  
Technicien forestier



Daniel Givel  
Technico-commercial



Nicole Rapin  
Comptable



Pierre-André Rapin  
Agriculteur

## LISTE 4 à la Municipalité

www.plr-corcelles.ch

